

Area SIC intersecata da buffer 1 km		Area SIC intersecata da buffer 5 km (in aggiunta)	
Codice	Nome area	Codice	Nome area
SIC-IT8030005	Catena di Monte Cesima	SIC-IT8030004	Bosco di S. Silvestro
SIC-IT8030015	Monte Massico	SIC-IT8030010	Lago di Cavinola
SIC-IT8030017	Monti di Mignano Montelungo	SIC-IT8030016	Monte Tifata
SIC-IT8030027	Fiumi Volturno e Calore Beneventano	SIC-IT8030019	Pienera della Foce del Garigliano
SIC-IT8030029	Fiume Garigliano	SIC-IT8030022	Vulcano di Roccamorfinia
SIC-IT8020007	Camposauro	SIC-IT8030028	Foce Volturno - Variconi
SIC-IT8020008	Massiccio del Taburno	SIC-IT8030002	Capo Miseno
SIC-IT8020010	Sorgenti e Alta Valle del Fiume Fortore	SIC-IT8030006	Costiera Amalfitana tra Nerano e Positano
SIC-IT8020014	Bosco di Castelpagano e Torrente Tammarocchia	SIC-IT8030007	Cratere di Astroni
SIC-IT8030001	Aree Umide del Cratere di Agnano	SIC-IT8030014	Lago d'Averno
SIC-IT8030003	Collina dei Camaldoli	SIC-IT8030016	Lago di Lucrino
SIC-IT8030005	Corpo Centrale dell'Isola d'Ischia	SIC-IT8030018	Lago di Patina
SIC-IT8030008	Dorsale dei Monti Lattari	SIC-IT8030021	Monte Somma
SIC-IT8030009	Foce di Licola	SIC-IT8030022	Pinete dell'Isola di Ischia
SIC-IT8030010	Fondali Marini di Ischia, Procida e Vivara	SIC-IT8030023	Porto Paeani di Naxos
SIC-IT8030011	Fondali Marini di Punta Campanella e Capri	SIC-IT8030026	Rugi Costiere dell'Isola di Ischia
SIC-IT8030012	Isola di Vivara	SIC-IT8030032	Stazioni di Cyanidium Caldarium di Pozzuoli
SIC-IT8030013	Isolotto di S. Martino e Dintorni	SIC-IT8030034	Stazione di Cypripedium Polystachyus di Ischia
SIC-IT8030015	Lago del Fusaro	SIC-IT8030036	Vesuvio
SIC-IT8030017	Lago di Miseno	SIC-IT8030038	Corpo Centrale e Rupi Costiere Occidentali dell'Isola di Capri
SIC-IT8030019	Monte Barbaro e Cratere di Campione	SIC-IT8040003	Alta Valle del Fiume Ofanto
SIC-IT8030020	Monte Nuovo	SIC-IT8040011	Monte Terminio
SIC-IT8030018	Settore e Rupi Costiere Orientali dell'Isola di Capri	SIC-IT8040012	Pietra Madaia (Taurano, Visciano)
SIC-IT8040006	Dorsale dei Monti del Partenio	SIC-IT8040020	Bosco di Montefusco Irpino
SIC-IT8040013	Monti di Lauro	SIC-IT8050007	Basso Corso del Fiume Bussento
SIC-IT8040018	Querceta dell'Inconata (Nusco)	SIC-IT8050022	Montagne di Casabueno
SIC-IT8050002	Alta Valle del Fiume Calore Lucano (Salernitano)	SIC-IT8050030	Monte Sacro e Dintorni
SIC-IT8050008	Capo Palinuro	SIC-IT8050032	Monte Tresino e Dintorni
SIC-IT8050012	Fiume Alento	SIC-IT8050034	Monti della Maddalena
SIC-IT8050016	Monte Licosa e Dintorni	SIC-IT8050039	Pineta di Sant'Iorio
SIC-IT8050027	Monte Mai e Monte Monna	SIC-IT8050042	Stazione a Genista Cilentana di Ascea
SIC-IT8050031	Monte Soprano e Monte Vesole	SIC-IT8050050	Monte Sottano
SIC-IT8050033	Monti Alburni	SIC-IT8050052	Monti di Eboli, Monte Polveraccio, Monte Boschettello e Vallone della Caccia di Senerchia
SIC-IT8050036	Parco Marino di S. Maria di Castellabate	SIC-IT8050054	Costiera Amalfitana tra Maiori e il Torrente Bones
SIC-IT8050037	Parco Marino di Punta degli Infreschi		
SIC-IT8050049	Fiumi Tanagro e Sele		
SIC-IT8050051	Valloni della Costiera Amalfitana		



**ACaMIR**  
Agenzia Campana Mobilità Infrastrutture e Ret



REGIONE CAMPANIA

Aggiornamento del Piano Direttore della Mobilità Regionale



TITOLO TAVOLA

RETE NATURA 2000  
Incremento aree SIC interessate da valutazione. Buffer 5 km

DIREZIONE

dott. A. Marchiello

COORDINAMENTO

ing. L. Pagliara

GRUPPO DI LAVORO

ing. P. Del Gais

FORMATO

A0

SCALA

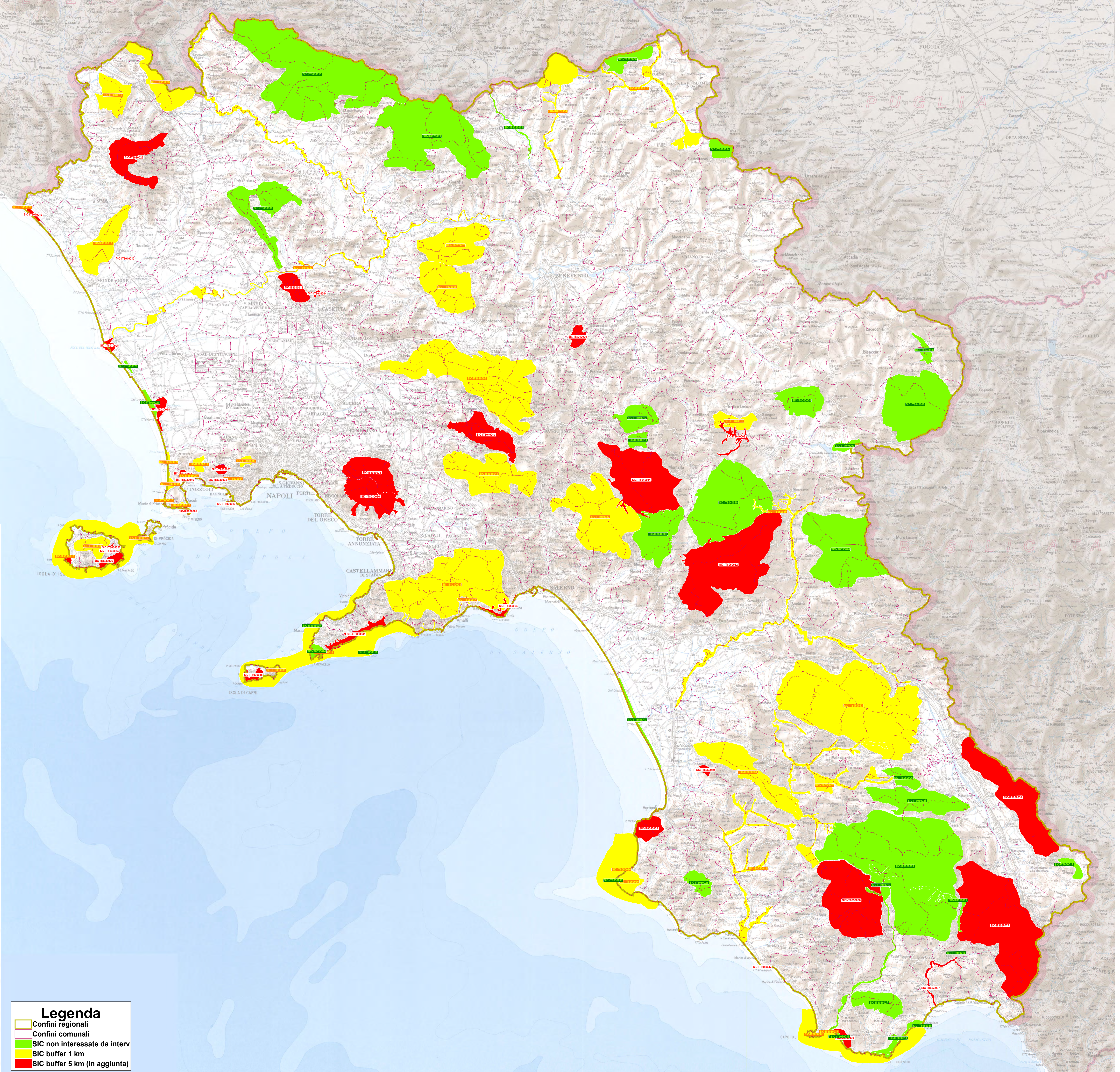
1:460.000

DATA

Novembre 2017

N. TAVOLA

1.3



Legenda

 Confini regionali

 Confini comunali

 SIC non interessate da interv

 SIC buffer 1 km

 SIC buffer 5 km (in aggiunta)